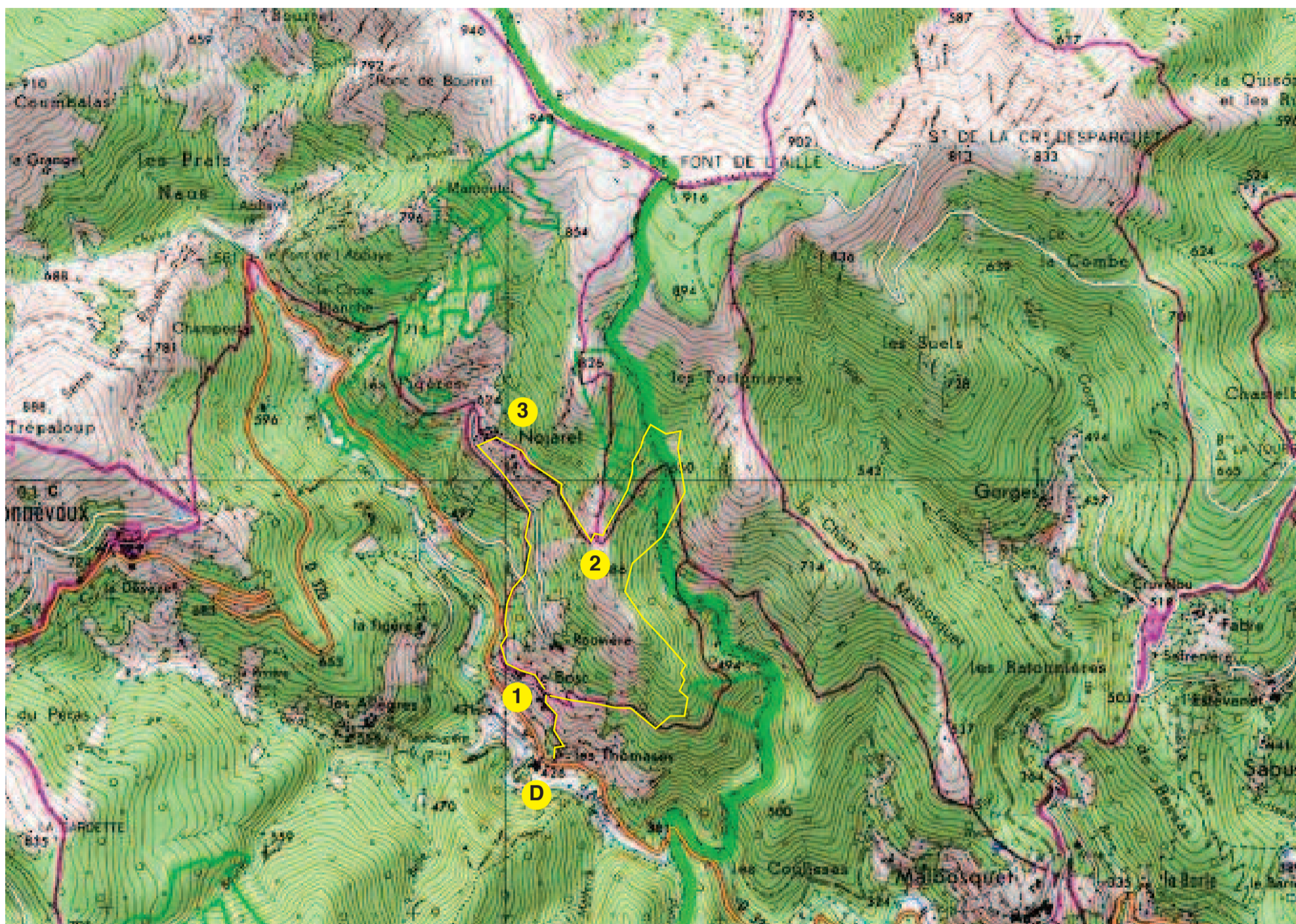


La boucle de Balizac - 4,6km 2h30 carte IGN 2839 ouest



Cette rando vous fera découvrir deux hameaux: le Bosc et Nojaret, les aménagements en terrasse, de belles calades de nombreux éléments du petit patrimoine: pontières, four du village de Nojaret, beals, fontaines...

Cet itinéraire est balisé en jaune (sentier de découverte)

Le départ se fait en face de la ferme des Thomazes. Suivre la direction «Le Bosc» par un sentier qui s'élève rapidement. Vous retrouvez le chemin pavé qui passe entre deux petites arches en pierre abritant des réserves d'eau. Le sentier longe un mur puis tourne à droite dans le bois de chênes verts. Après quelques marches, il recoupe un autre chemin rural. Vous arrivez dans un pré sous la première maison du Bosc. **1** Au poteau «Le Bosc» montez à droite. Le sentier coupe le chemin muletier qui descend vers le pont de Villières en contrebas. Il s'oriente vers le nord dans les châtaigniers, en alternant petites montées et descentes avant d'arriver au ruisseau que vous longez avant de le franchir.

Le chemin débouche sur le chemin de Malbosquet que l'on prend vers la gauche. Le sentier traverse à nouveau le ruisseau et passe sur l'autre versant pour atteindre un col. **2** Au poteau «Valat de Balizac» prenez le chemin caladé de gauche direction Nojaret.

Arrivée au hameau de Nojaret, **3** la calade rejoint les ruelles du hameau en passant devant le four communal et la fontaine.

Après la dernière maison, reprendre la route sous le hameau. Après les jardins prenez à droite un autre sentier caladé qui recoupe la route. Au carrefour des chemins prenez le sentier du haut qui rejoint le Bosc. Vous retrouvez alors le chemin qui vous mène aux Thomazes.