

## Réfection de la toiture de l'église : des choix discutables

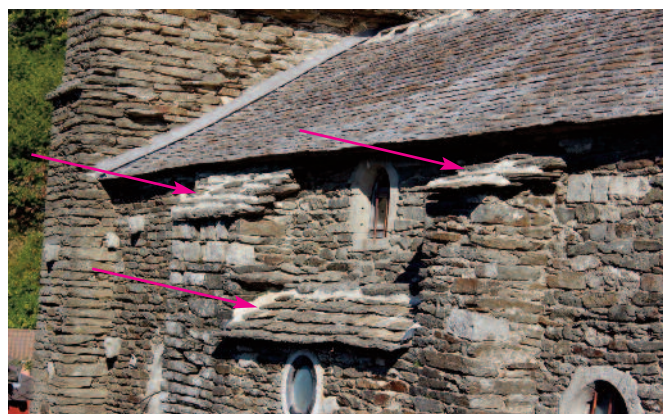


**vue nord avant**



**vue nord après**

À première vue depuis le cimetière même si la toiture a perdu son cachet rustique, le réemploi des lauzes d'origine sur la partie nord de la nef a permis de conserver une certaine authenticité. On note cependant que ce n'est pas le cas pour la toiture de la sacristie où l'on a utilisé une ardoise non locale qui détone sur le reste (alors que des lauzes locales étaient disponibles en quantité suffisante).



En regardant bien, on retrouve ces ardoises à l'amorce de la face sud au niveau du chœur. Et lorsqu'on observe la face sud de la nef le résultat est catastrophique avec un changement de matériaux particulièrement inesthétique au niveau du chœur. Ce manque d'unité s'observe en descendant la route depuis la croix de Nojaret. Côté sud on observe également des jointoyages au mortier particulièrement grossiers.



**vue sud avant**



**vue sud après**